



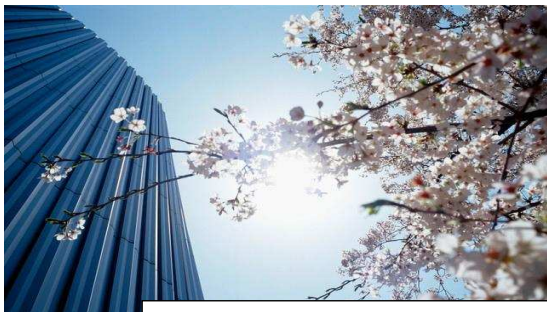
Zmiany wartości kredytów mieszkaniowych a stopa oprocentowania kredytów

Fundacja na Rzecz Kredytu Hipotecznego

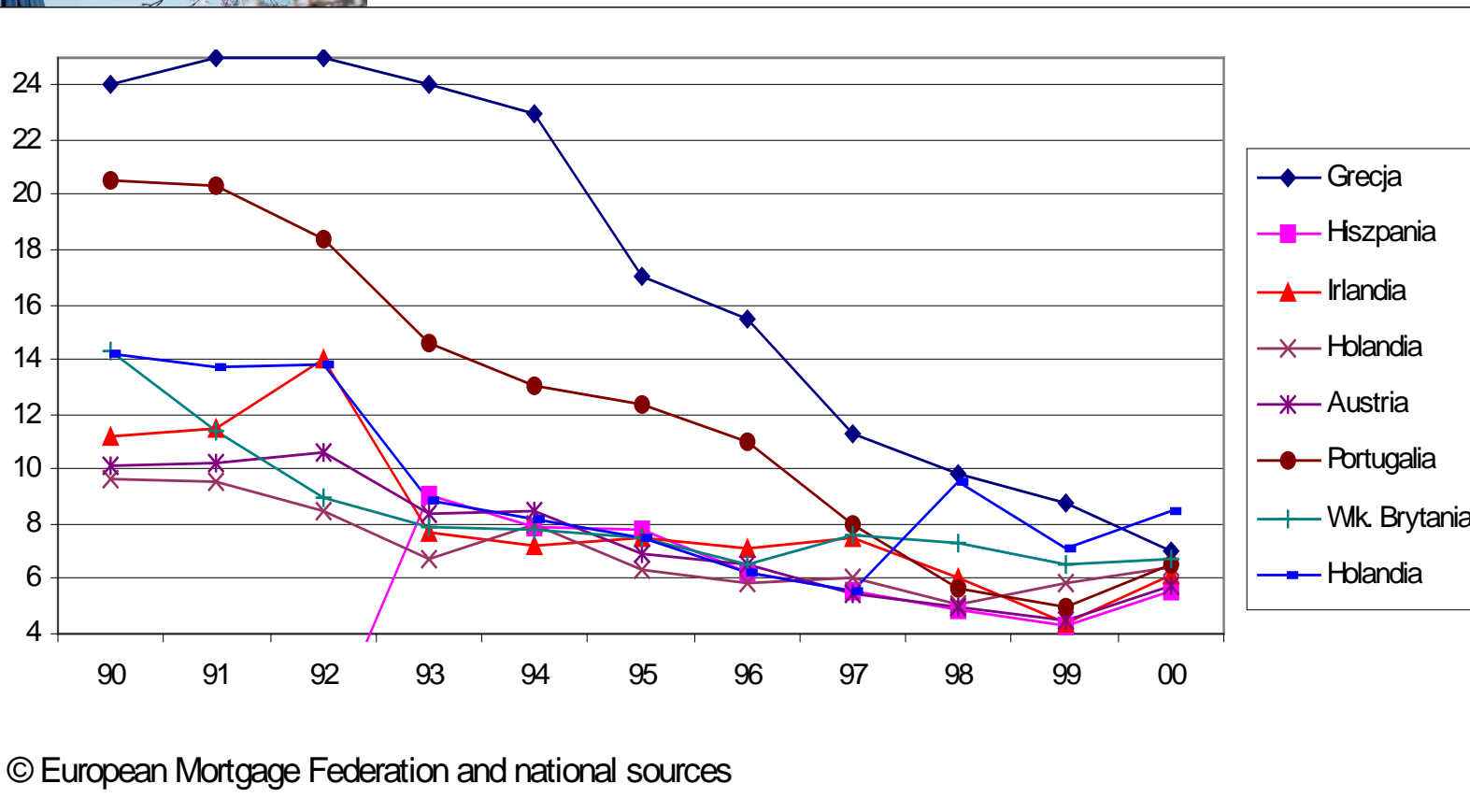
Warszawa, 20 wrzesień 2004 r.

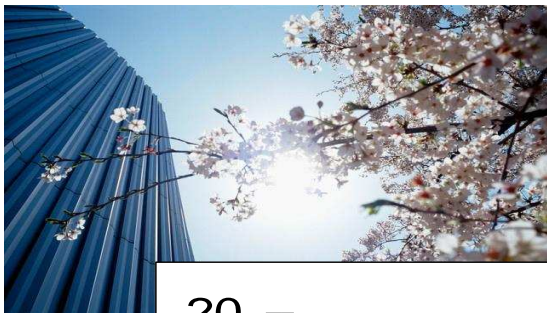


FUNDACJA NA RZECZ KREDYTU HIPOTECZNEGO

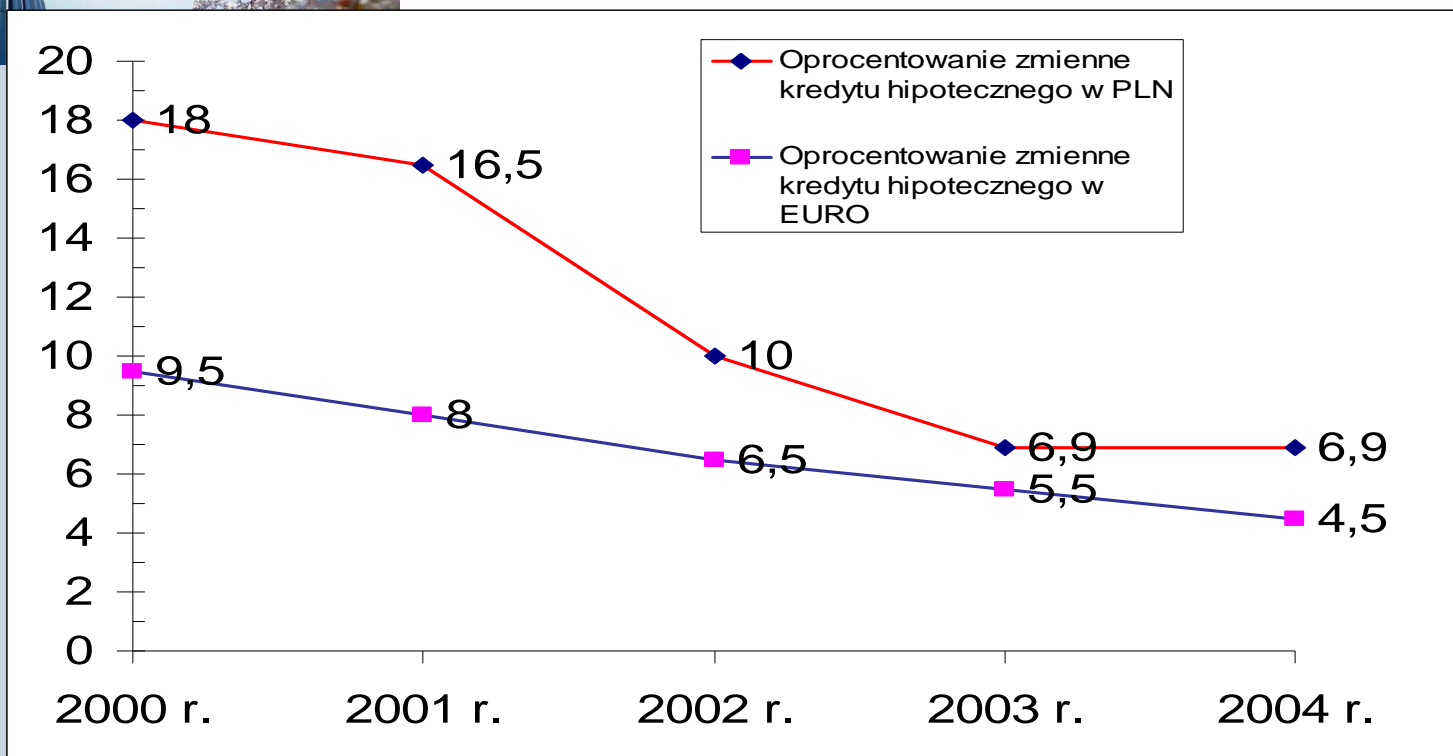


Stopy procentowe kredytów hipotecznych w wybranych krajach Europy zachodniej





Zmiany stóp procentowych kredytów hipotecznych w latach 2000 – 2004 r.



Źródło: Jolanta Sobotka, Fundacja na Rzecz Kredytu Hipotecznego, na podstawie informacji uzyskanych z wybranych banków (między innymi PKO BP S.A., PKO S.A., BZ WBK, Bank Śląski Hipoteczny, Nykredit Bank Hipoteczny). Założono, że wykres nie przedstawia średnich arytmetycznych zmian oprocentowania zmiennego kredytów hipotecznych. Przedstawiono tendencję zmian oprocentowania zmiennego kredytów hipotecznych w wybranych bankach. Występują różnice stóp procentowych kredytów hipotecznych w PLN i walutach (EURO, USD i inne) od około 2 do ponad 4 punktów procentowych w zależności od waluty i polityki kredytowej banków uniwersalnych i hipotecznych.





Zmiany wartości kredytów hipotecznych w zależności od poziomu oprocentowania

Rata kredytu w PLN	WARTOŚĆ KREDYTU HIPOTECZNEGO O STOPIE PROCENTOWEJ ZMIENNEJ W PLN PLUS UBEZPIECZENIE KREDYTU DO CZASU DOKONANIA WPISU WIERZYTELNOŚCI BANKU DO HIPOTEKI W WYSOKOŚCI 0,8 %, OKRES SPŁATY 20 LAT, RATY ANNUITOWE					
	10,4 + 0,8 = 11,2	9 + 0,8 = 9,8	8 + 0,8 = 8,8	7,0+0,8= 7,8	6 + 0,8 = 6,8	5 + 0,8 = 5,8
800	76 493	84 051	90 201	97 083	104 803	113 484
900	90 836	99 810	107 114	115 286	124 453	134 763
1100	105 179	115 569	124 027	133 489	144 103	156 041
1320	129 084	138 683	148 832	160 187	172 924	187 250
1500	143 426	157 595	169 128	182 030	196 504	212 783
1750	167 331	183 860	197 315	212 369	229 256	248 247





Zmiany wartości kredytów mieszkaniowych w zależności od wartości 1 euro

WARTOŚĆ RATY KAPITAŁOWO-ODSETKOWEJ W EURO	WARTOŚĆ 1 EURO W PLN (dane NBP)	RÓWNOWARTOŚĆ RATY KAPITAŁOWO – ODSETKOWEJ W PLN	WARTOŚĆ KREDYTU W PLN	ZMIANA W % WARTOŚCI RATY KREDYTU I WARTOŚCI KREDYTU
169,21	3,8	642,99	84 234	93,59
169,21	4,06	686,99	90 000	100,00
169,21	4,4	744,52	97 534	108,30
169,21	4,8	812,20	106 401	118,22

Kredyt hipoteczny w wysokości 22 167 Euro spłacany w okresie 20 lat w ratach równych, oprocentowanie kredytu 6,8%.

Źródło: Jolanta Sobotka, opracowanie własne

